

Vriezecoop 11J R3& R4, LEIMUIDEN

VRAAGPRIJS VANAF: € 349.500 K.K.



INFO@DAMENMAKELAARS.NL

DAMENMAKELAARS.NL

071 361 9343

● Kenmerken

Woonoppervlakte	36 m²
Perceeloppervlakte	547-915 m²
Inhoud	130 m³
Tuinoppervlakte	500-875 m²
Aantal kamers	2
Aantal slaapkamers	1
Bouwjaar	2019
Energielabel	-



Vraagprijs vanaf € 349.500 k.k.



● Omschrijving

Wonen waar water en rust samenkomen
Aan de prachtige Drechtoever in Leimuiden worden vier sfeervolle, goed onderhouden recreatiewoningen te koop aangeboden. Deze charmante huisjes zijn de perfecte plek voor wie verlangt naar ontspanning, natuur en eindeloze vaarmogelijkheden. Een unieke kans voor rustzoekers en watersportliefhebbers! Deze recreatiewoningen liggen direct aan vaarwater op een grote kavel eigen grond variërend van 547 m² tot maar liefst 914 m². Elke woning beschikt daarnaast over een aanlegplaats of eigen haven voor een of meerdere schepen.

De Huisjes – Comfortabel en Slim Ontworpen
Elke woning is circa 36 m² groot en optimaal ingericht voor comfortabel verblijf. De indeling biedt alles wat u nodig heeft:

- * Lichte woonkamer met openslaande deuren naar het terras;
- * Volledig uitgeruste keuken met koelkast, kookplaat en vaatwasser;
- * Moderne badkamer met douche en toilet;
- * Eigen buitenruimte met uitzicht op het water;
- * Eén slaapkamer en één slaapbank in de woonkamer;
- * Drie van de vier huisjes zijn rolstoeltoegankelijk;
- * Voor de huisjes JR1 (verkocht onder voorbehoud) en JR4 (beschikbaar) is een omgevingsvergunning bouwen afgegeven voor een uitbreiding met 28,83 m² woonoppervlakte (vergunning is nog niet onherroepelijk);
- * Potentiële uitbreidingsmogelijkheid voor de huisjes JR2 (verkocht onder voorbehoud) en JR3 met 28,82 m² woonoppervlakte (omgevingsvergunning dient nog te worden aangevraagd).

Of u nu komt voor een weekend weg of voor langere tijd wilt genieten, deze huisjes bieden rust en comfort op hoog niveau.

Parkeren - Eigen parkeerterrein op loopafstand
De Drechtoever beschikt over een eigen parkeerterrein gelegen op loopafstand. Het parkeerterrein heeft een oppervlakte van 238 m² en biedt ruim plaats aan parkeren mede voor bezoekers. Het parkeerterrein zal als mandelig eigendom worden meeverkocht.

Ligging – Midden in het Groene Hart
De Drechtoever ligt in het sfeervolle Leimuiden, een dorpje in het hart van Zuid-Holland. Hier woont u letterlijk aan het water, met een directe vaarverbinding naar:

- * De Kagerplassen – populair bij zeilers en watersporters
- * De Braassemermeer – uitgestrekt en geliefd om te vissen en varen
- * De Westeinderplassen – ideaal voor dagtochten
- * En via de Ringvaart verder naar Leiden, Haarlem en zelfs Amsterdam
- * Uw eigen steiger ligt voor de deur: ideaal voor suppen, kanoën of met een sloep de omgeving verkennen.

● Omschrijving

Rust, Natuur en Bereikbaarheid

De huisjes zijn omgeven door rietlanden, weidevogels en een weids uitzicht. Toch zijn steden als Leiden (15 min), Amsterdam en Den Haag verrassend dichtbij dankzij de ligging nabij de A4. Ook de Noordzeekust en de Bollenstreek zijn binnen handbereik. Combineer de rust van het buitenleven met uitstekende bereikbaarheid. Perfect als eigen recreatiewoning of als investering voor verhuur.

Waarom kiezen voor Drechtoever?

- * 4 volledig ingerichte recreatiewoningen;
- * Direct aan open vaarwater;
- * Rolstoelvriendelijke opties beschikbaar;
- * Hoogwaardige afwerking en doordacht ontwerp;
- * Uitbreidingsmogelijkheden met 28,50 m²;
- * Eigen (mandeling) parkeerterrein;
- * Gelegen in een rustige, natuurlijke omgeving;
- * Uitstekende verhuurmogelijkheden

Vraagprijzen:

- * Vriezekaop 11 J [R1] verkocht onder voorbehoud.
- * Vriezekaop 11 J [R2]: verkocht onder voorbehoud.
- * Vriezekaop 11 J [R3]: € 359.500,- k.k.
- * Vriezekaop 11 J [R4]: € 349.500,- k.k.

Interesse in deze unieke kans?

Neem contact op voor meer informatie of een bezichtiging.









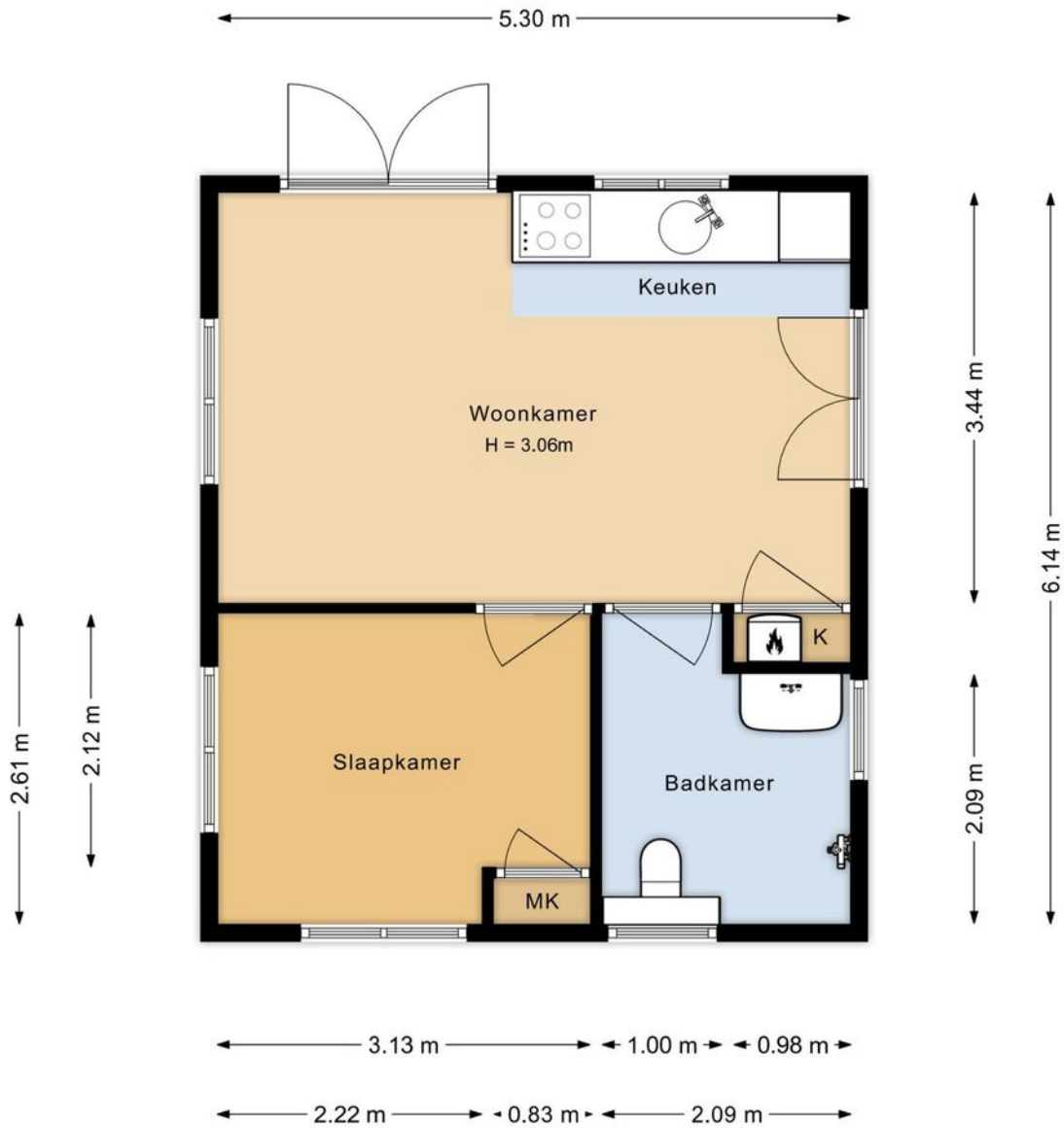






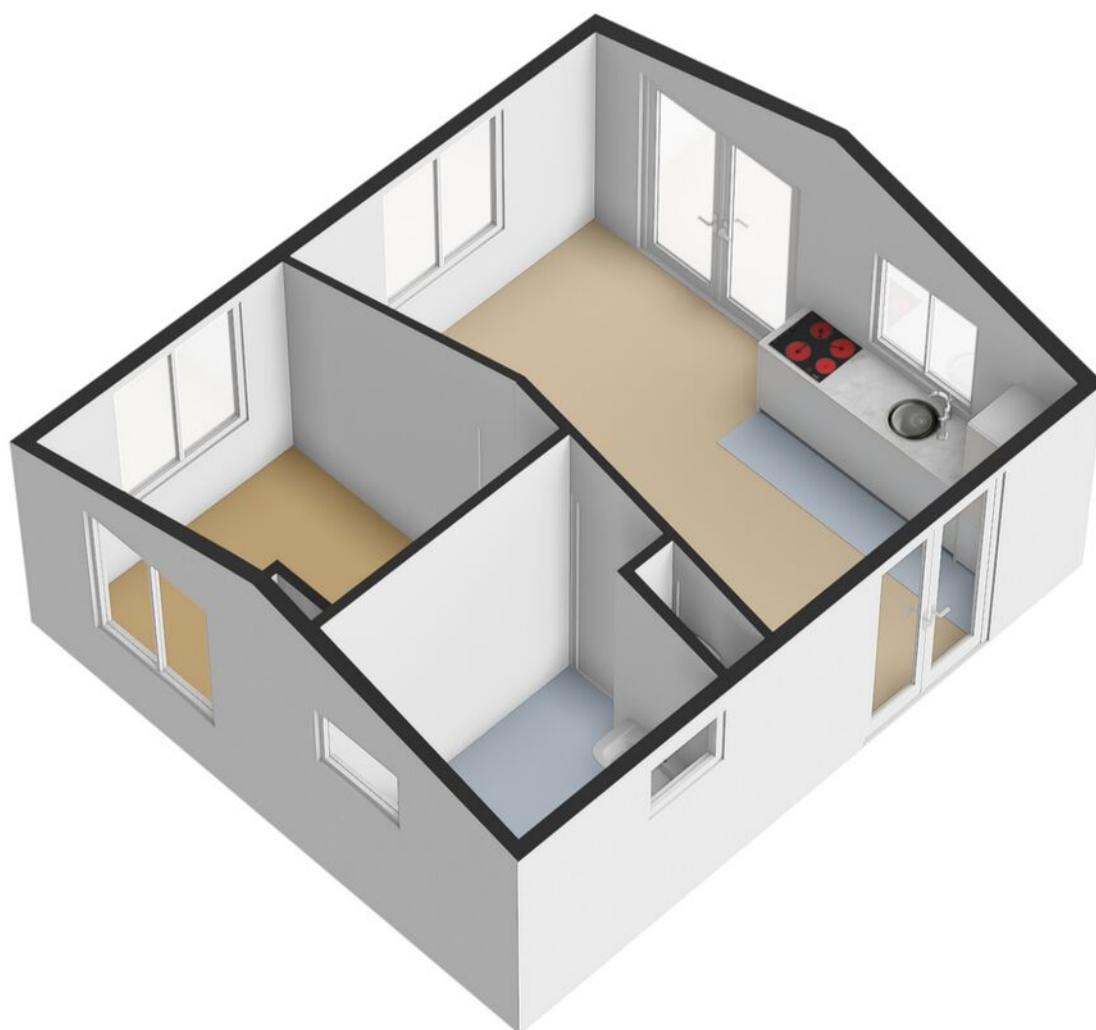


● Plattegrond

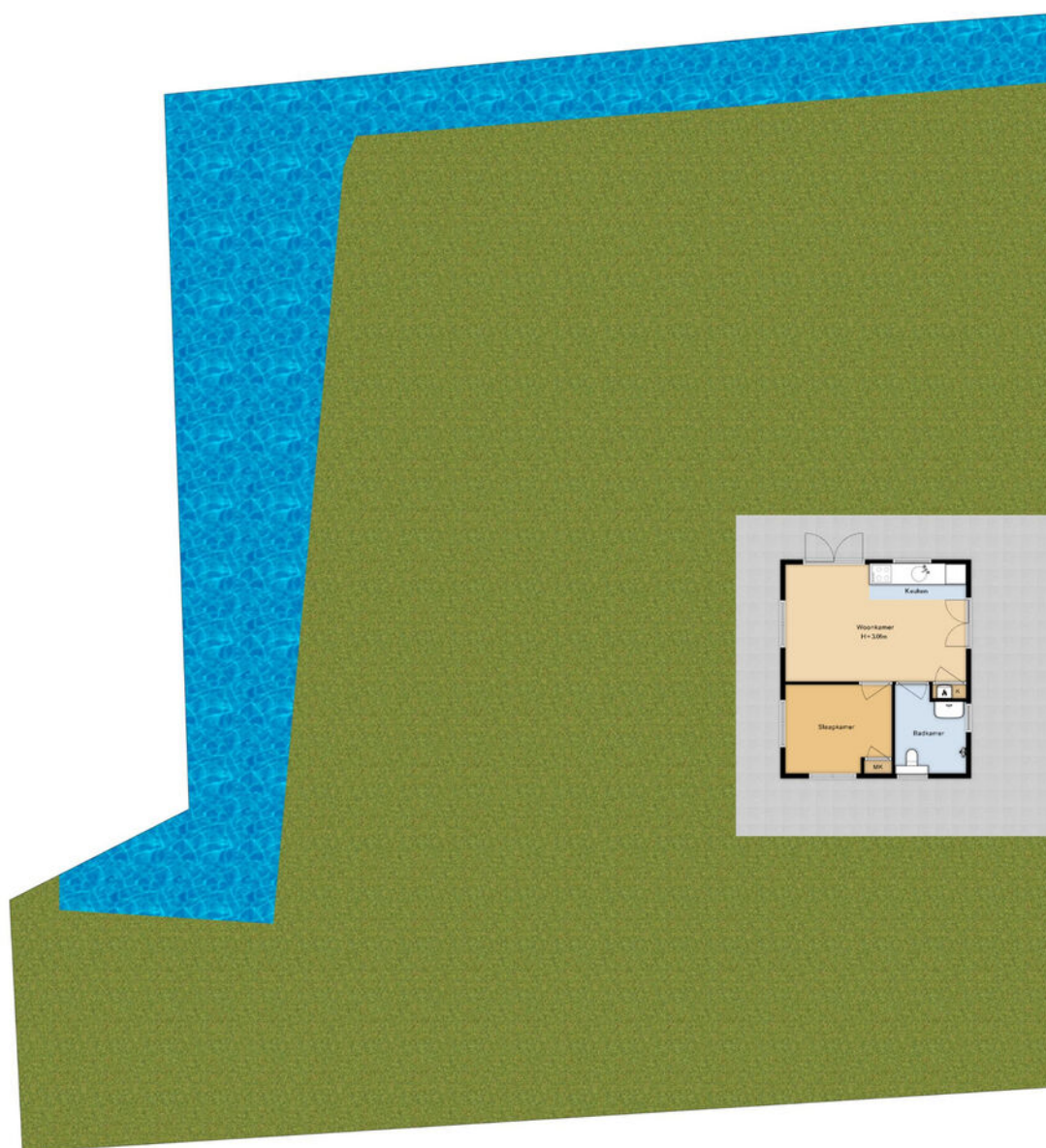


Recreatiewoning
Vriezeloop 11 R3
Leimuiden

● Plattegrond

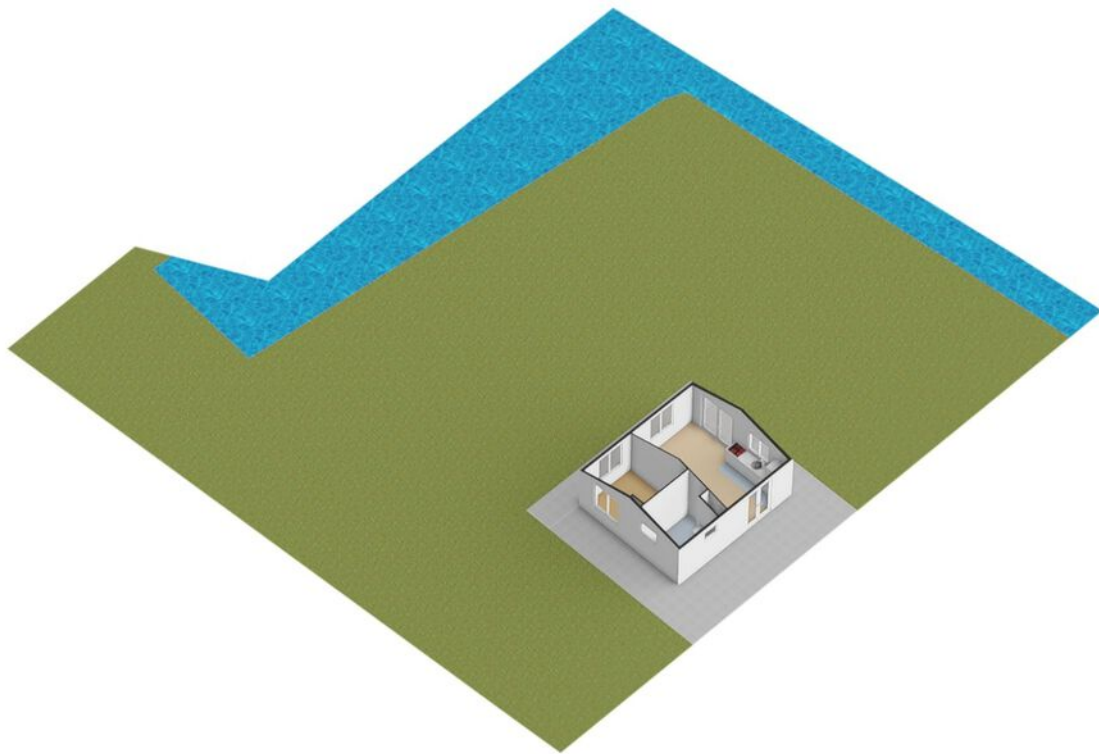


● Plattegrond

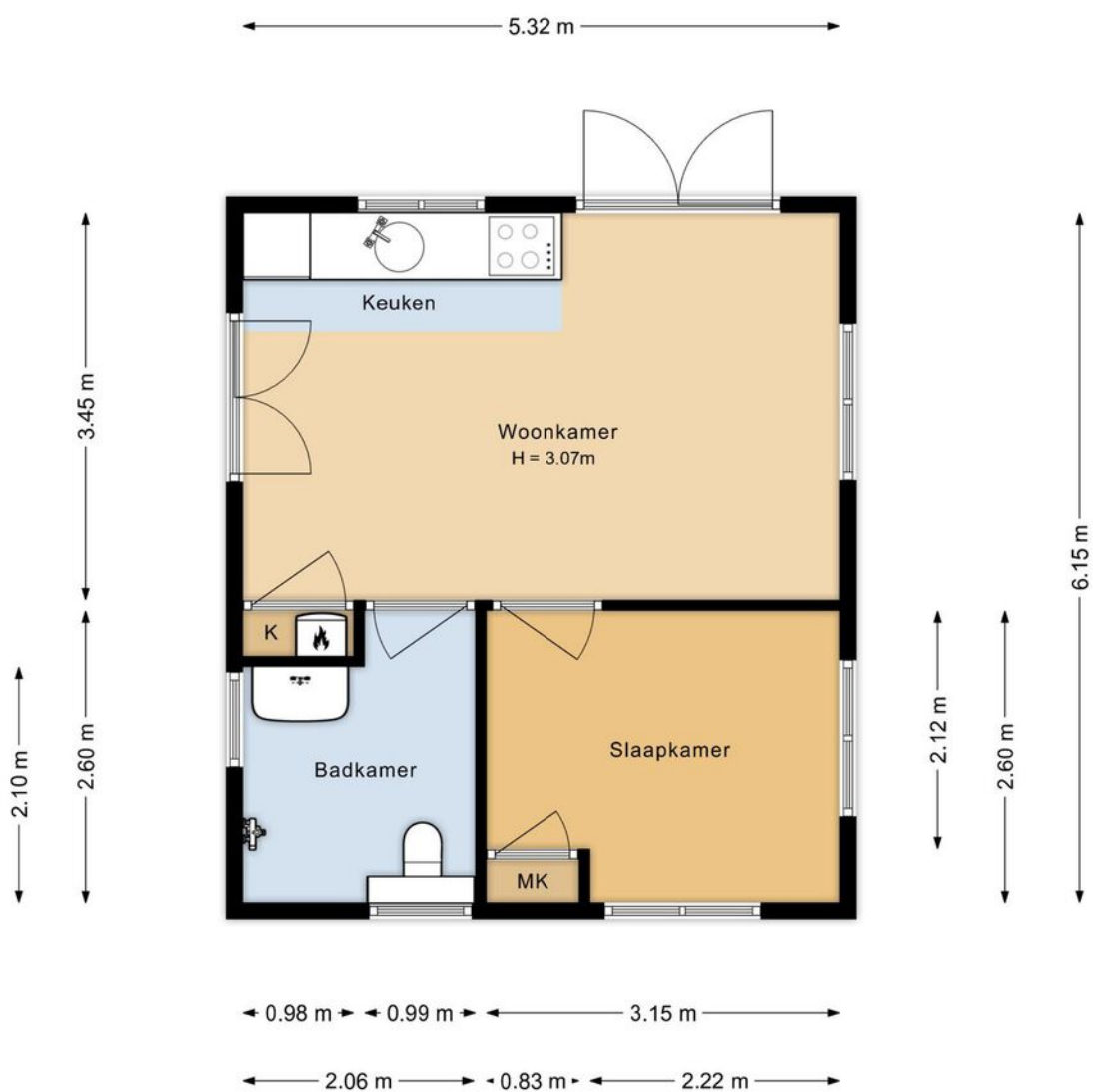


Situatie
Vriezekoop 11 R3
Leimuiden

● Plattegrond



● Plattegrond



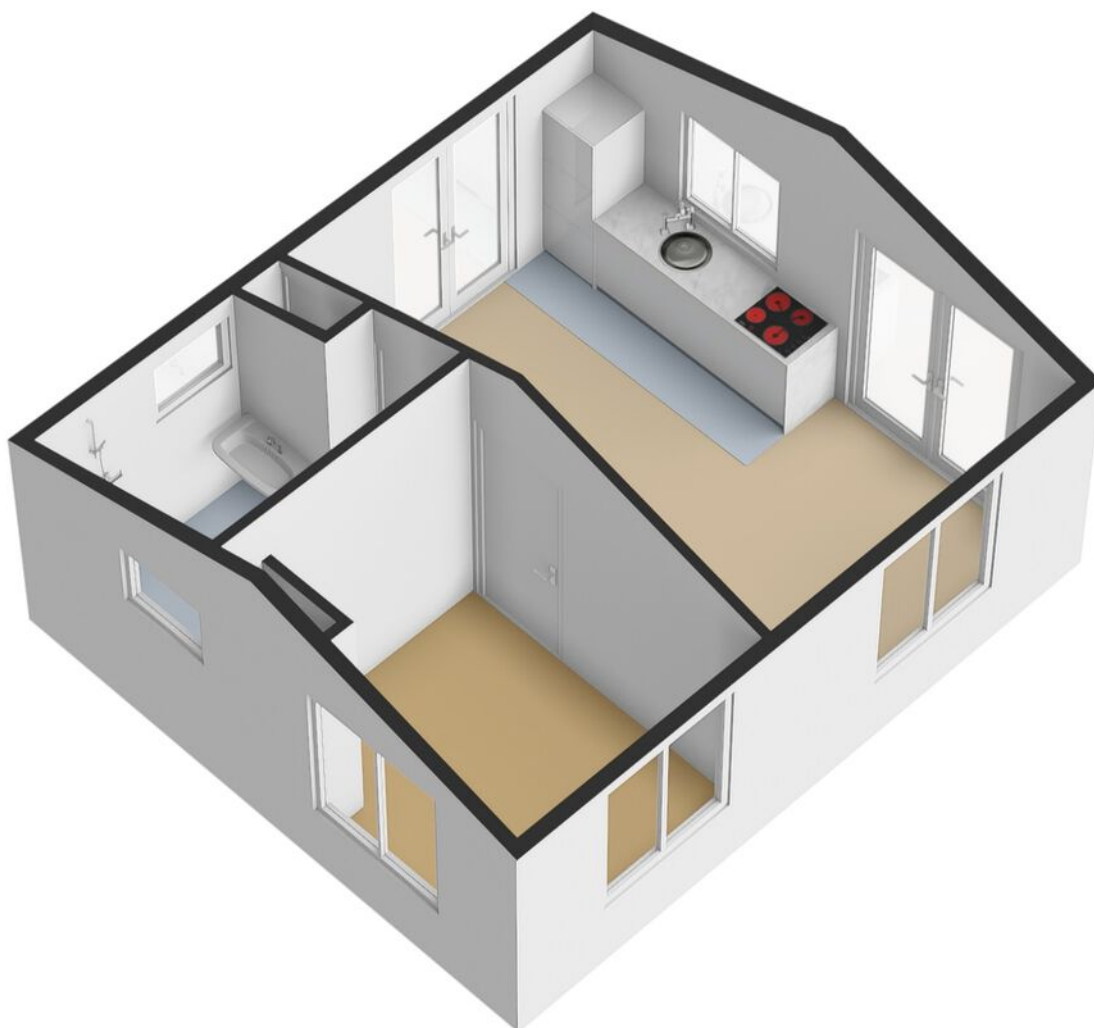
Recreatiewoning
Vriezeloop 11 R4
Leimuiden

● Plattegrond

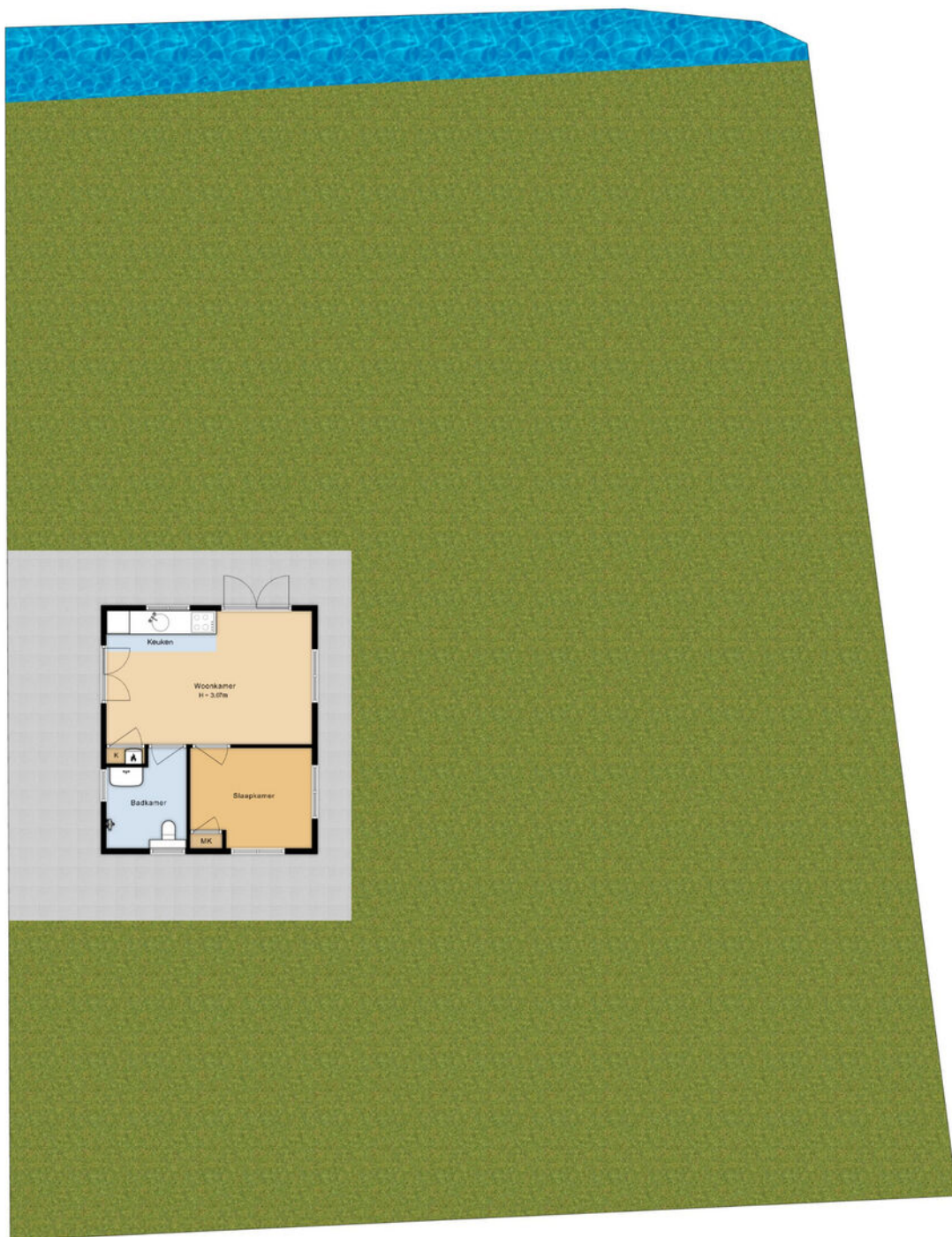


Recreatiewoning uitbreiding
Vriezekaap 11 J R 4
Leimuiden

● Plattegrond

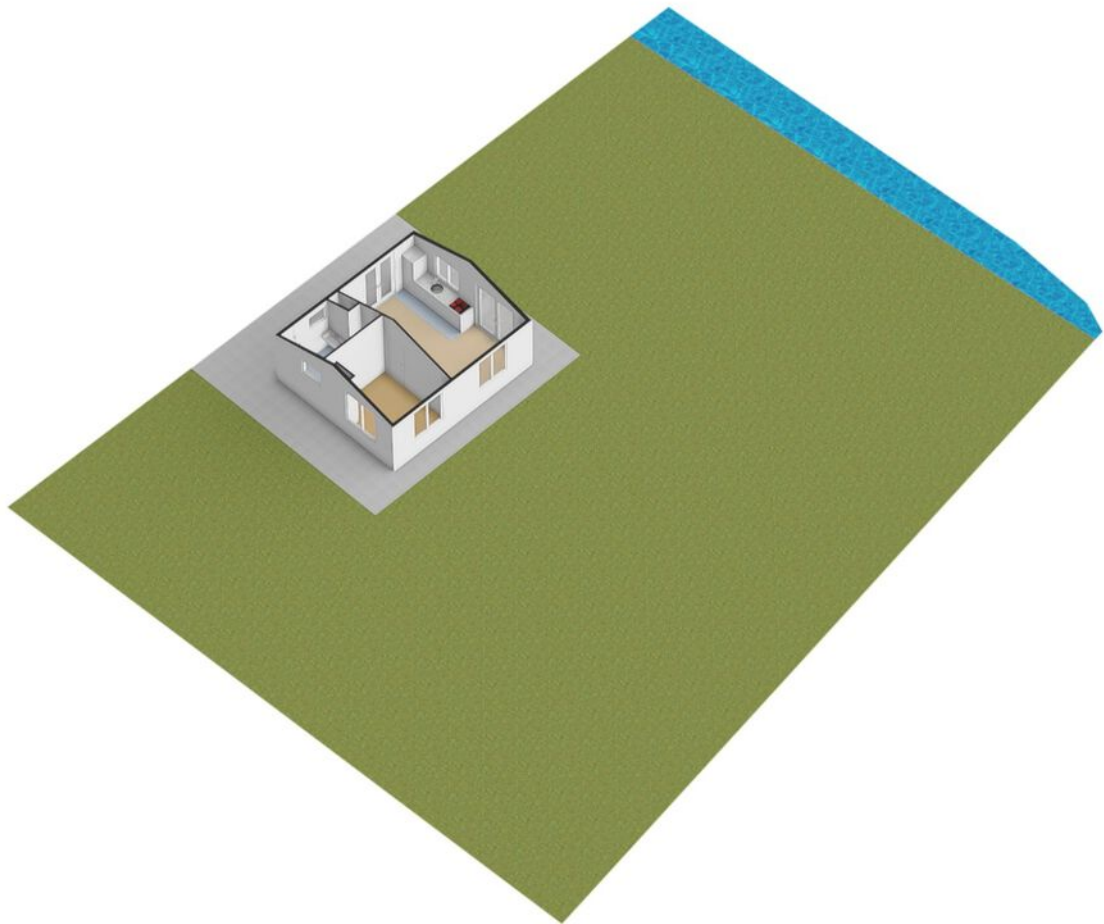


● Plattegrond



Situatie
Vriezekaap 11 R4
Leimuider

● Plattegrond




Kadastrale kaart

Kadastrale kaart

Uw referentie: aaa



<p>12345 Perceelnummer</p> <p>25 Huisnummer</p> <p>— Vastgestelde kadastrale grens</p> <p>— Voorlopige kadastrale grens</p> <p>— Administratieve kadastrale grens</p> <p>— Bebouwing</p> <p><small>Voor een eensluitend uittreksel, geleverd op 26 februari 2025 De bewaarder van het kadaster en de openbare registers</small></p>	<p>Schaal 1: 500</p> <p>Kadastrale gemeente Leimuiden</p> <p>Sectie C</p> <p>Perceel 1668</p> <p><small>Aan dit uittreksel kunnen geen betrouwbare maten worden ontleend. De Dienst voor het kadaster en de openbare registers behoudt zich de intellectuele eigendomsrechten voor, waaronder het auteursrecht en het databankenrecht.</small></p>	
---	--	---

Locatie op de kaart

